

# Instalacija LIS barkod štampača

[Instalacija na Linux OS](#)

[Instalacija na Windows OS](#)

[Problemi prilikom instalacije na Windows OS](#)

[Nedostaje MSVCP110.dll](#)

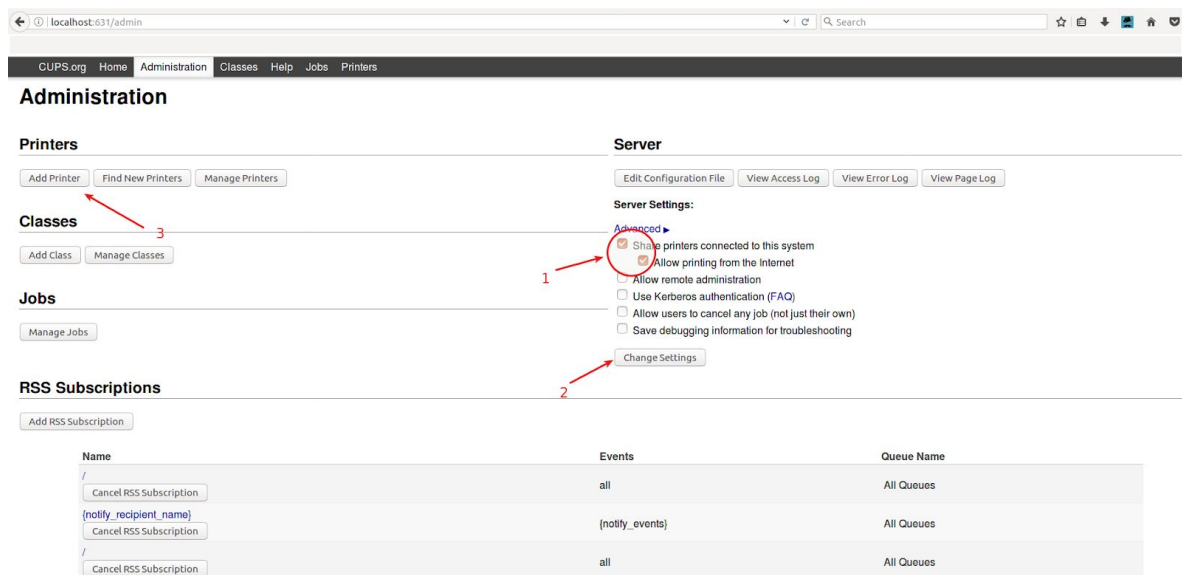
[Štampač ne štampa nalepnice](#)

## Instalacija na Linux OS

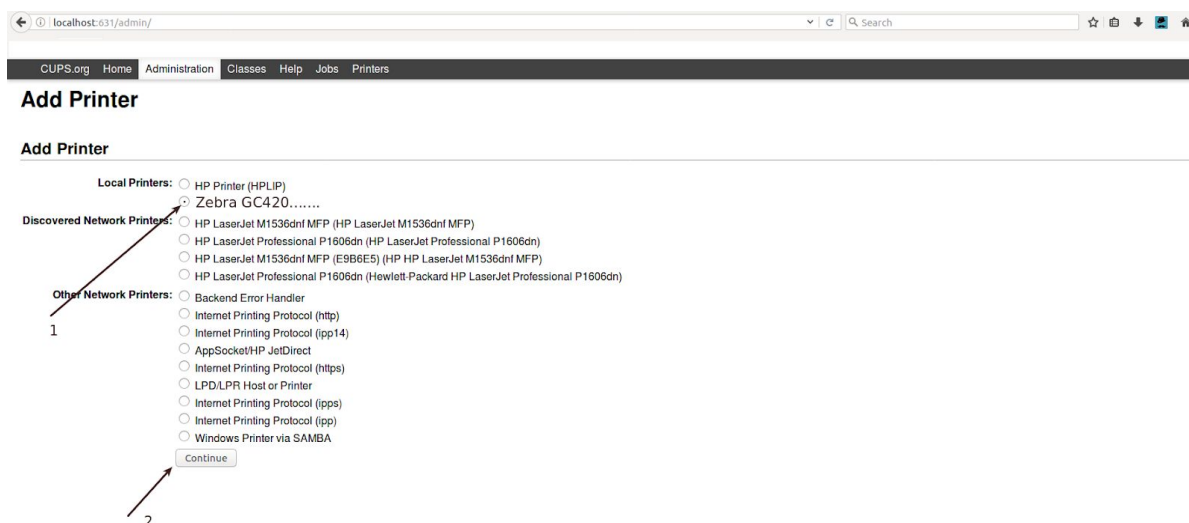
Prilikom instalacije štampača u Linux operativnom sistemu potrebno je:

- Da ste ulogovani kao administrator
- U web pretraživač upisati: localhost:631/admin

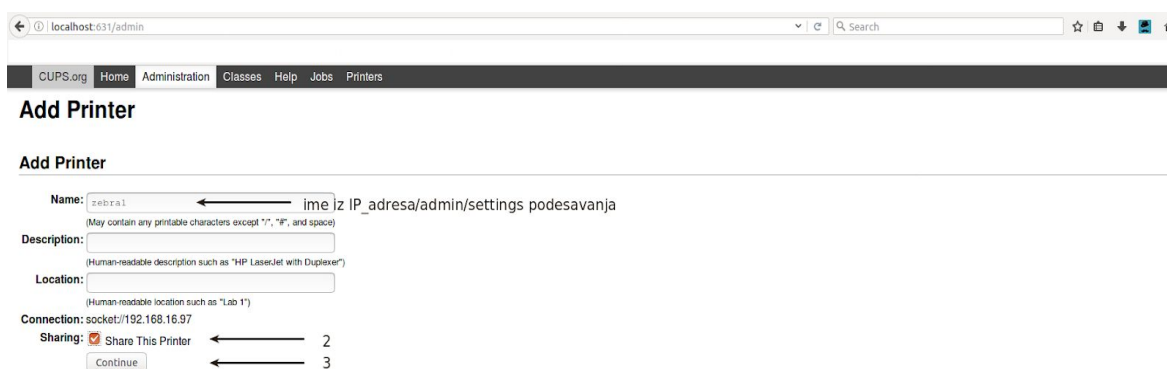
Zatim pratiti sledeće korake



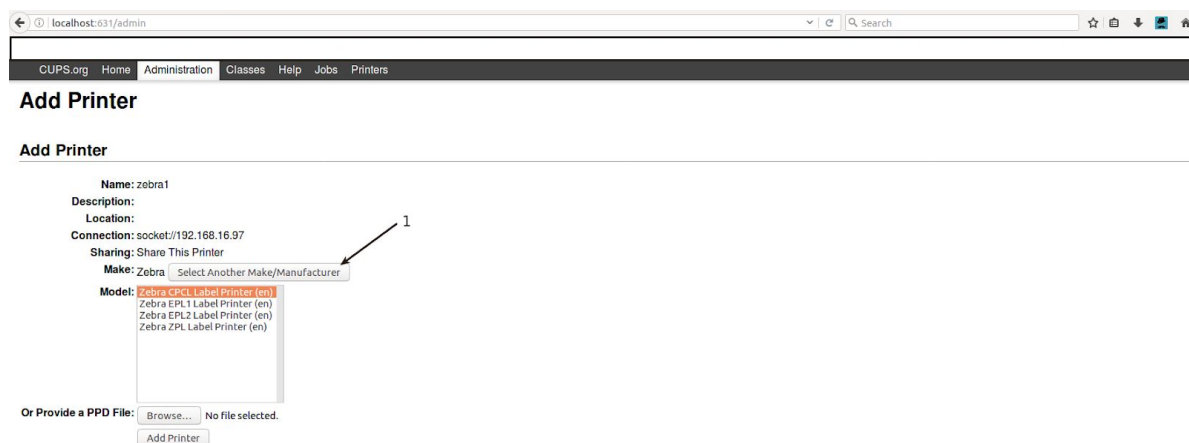
Klikom na dugme “Change settings” biće potrebno da se unese korisničko ime i lozinka. Nakon što se klikne na “Add Printer” prelazi se na sledeći ekran.



Izabere se lokalni barkode štampač i klikne na dugme “Continue”.



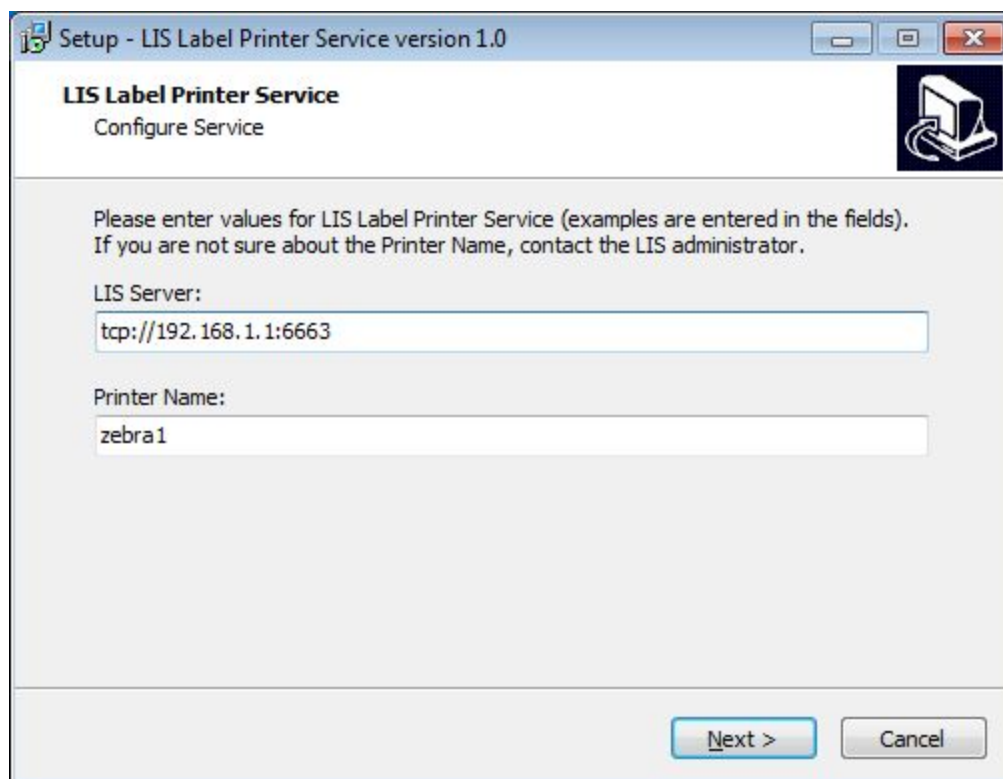
Ime štampača mora da bude isti kao naziv koji se nalazi u našoj bazi.



Iz sekcije Make izabere se Raw i klikne na dugme “Add Printer”. I do kraja se sve potvrdi. Potrebno je restartovati računar.

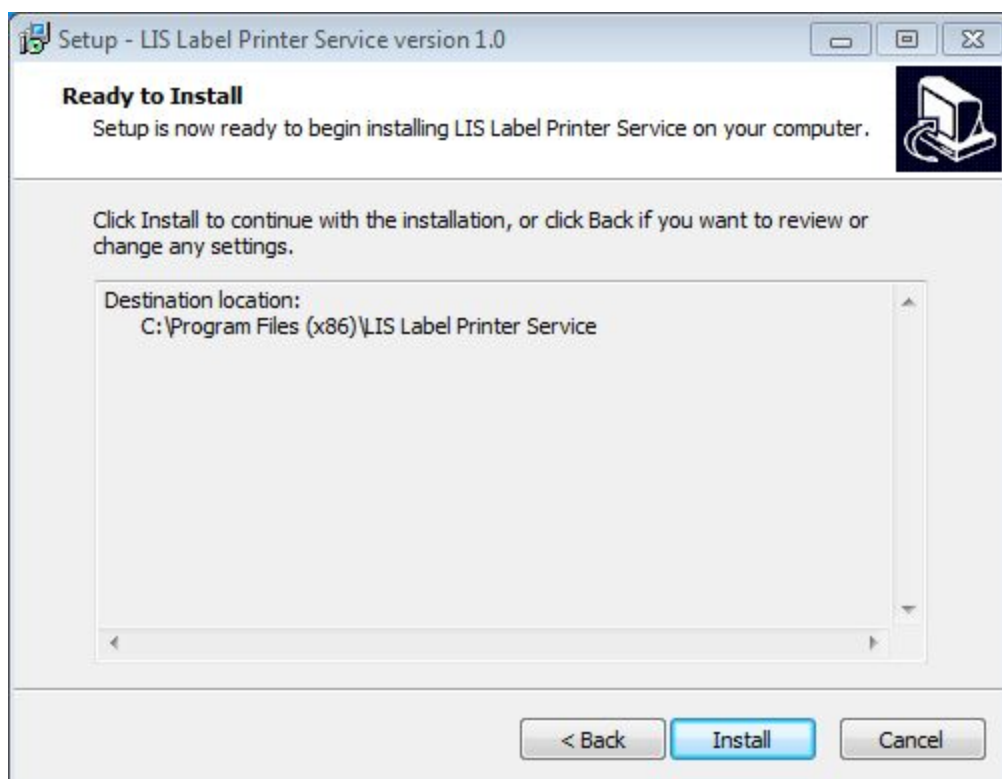
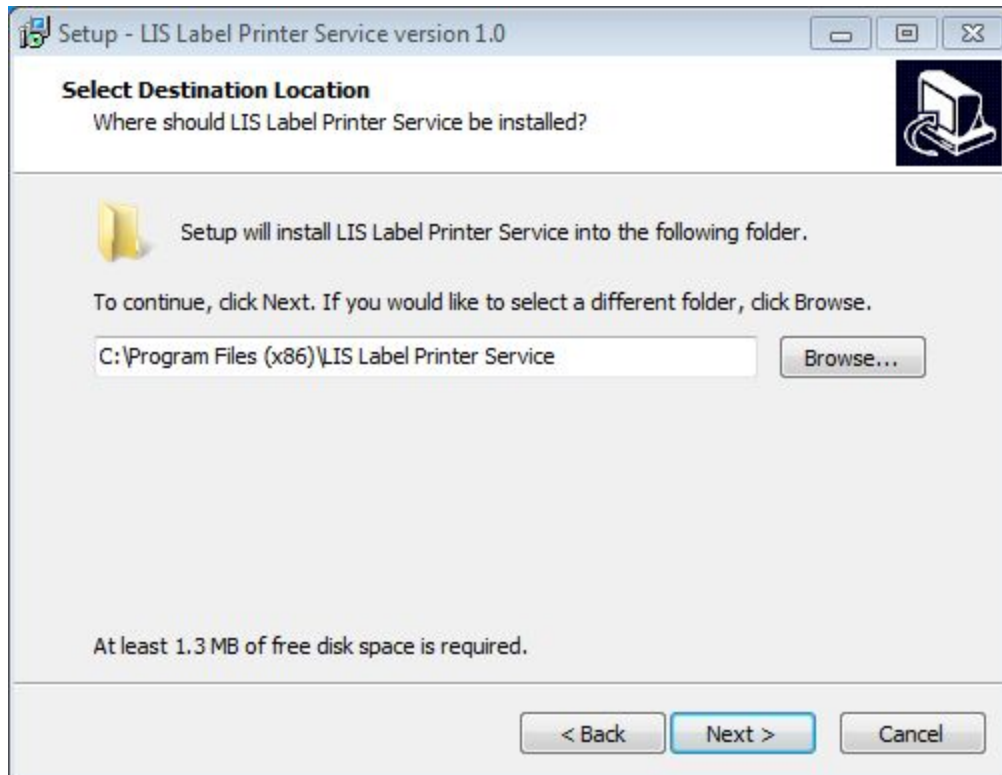
# Instalacija na Windows OS

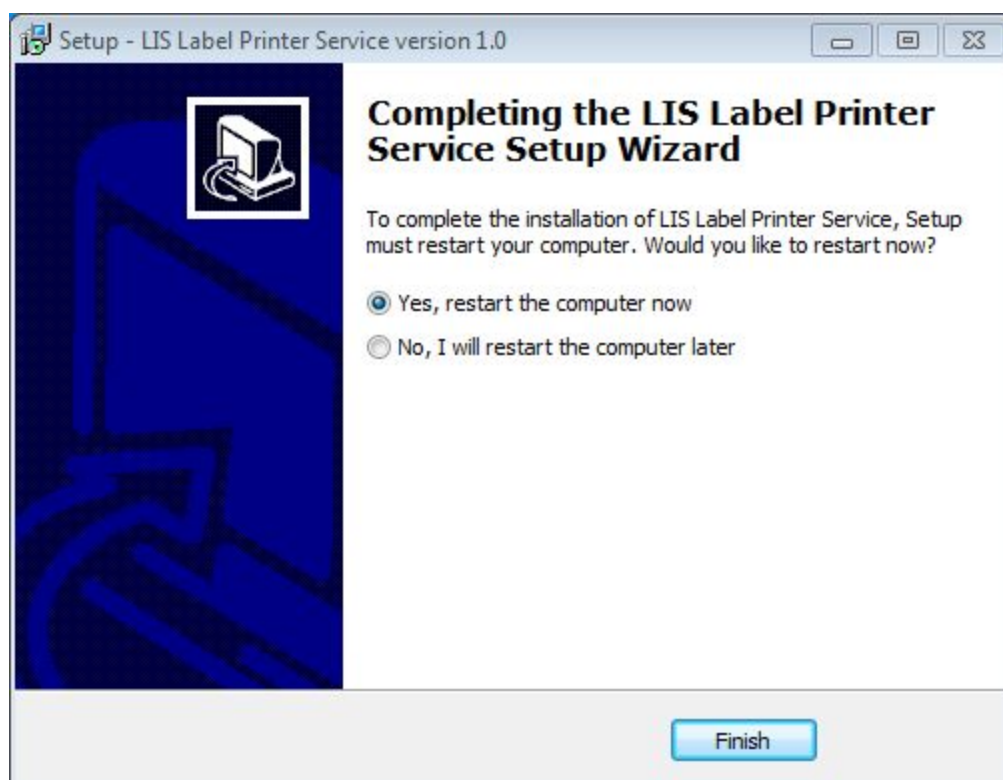
Prilikom instalacije štampača u Windows operativnom sistemu potrebno je da se pokrene LIS\_LabelPrinterService-Setup-v1.0.exe



LIS Server je adresa servera, unosi se u formatu kao što je prikazano na slici:  
`tcp://ip_adresa_servera:6663`

*Printer Name* je naziv koji ćete dobiti od LIS tehničke podrške. Nakon što su uneti svi podaci klikne se na dugme "Next >".

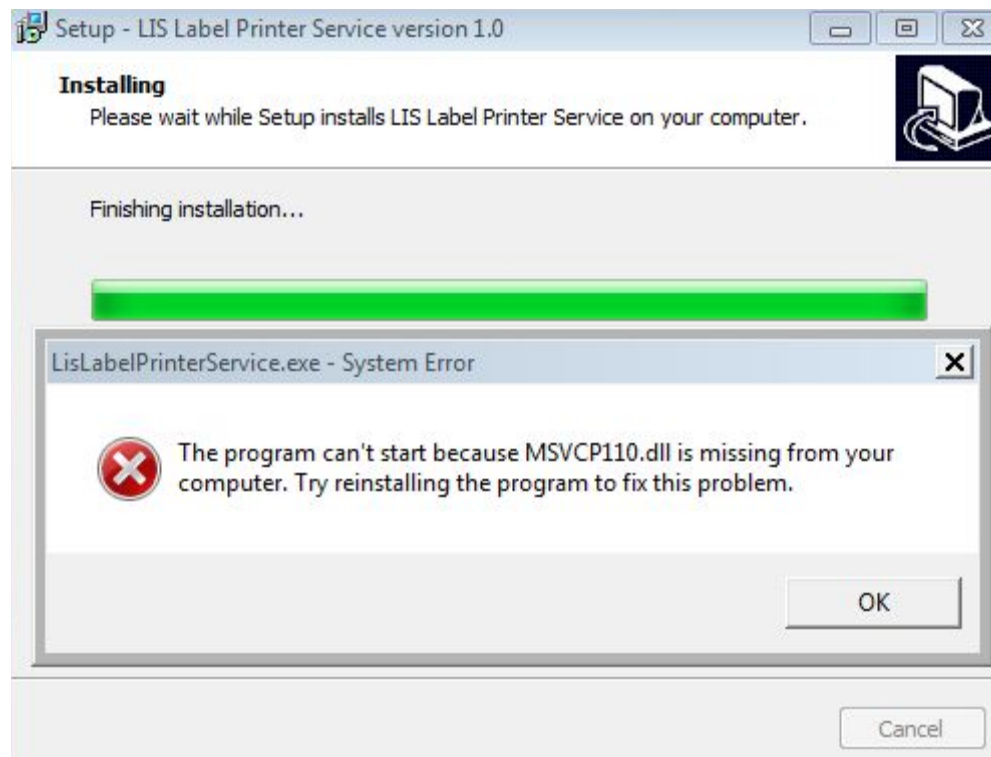




Nakon što se instalacija završi poželjno je restartovati računar, da bi se servis pokrenuo.

## Problemi prilikom instalacije na Windows OS

Nedostaje MSVCP110.dll



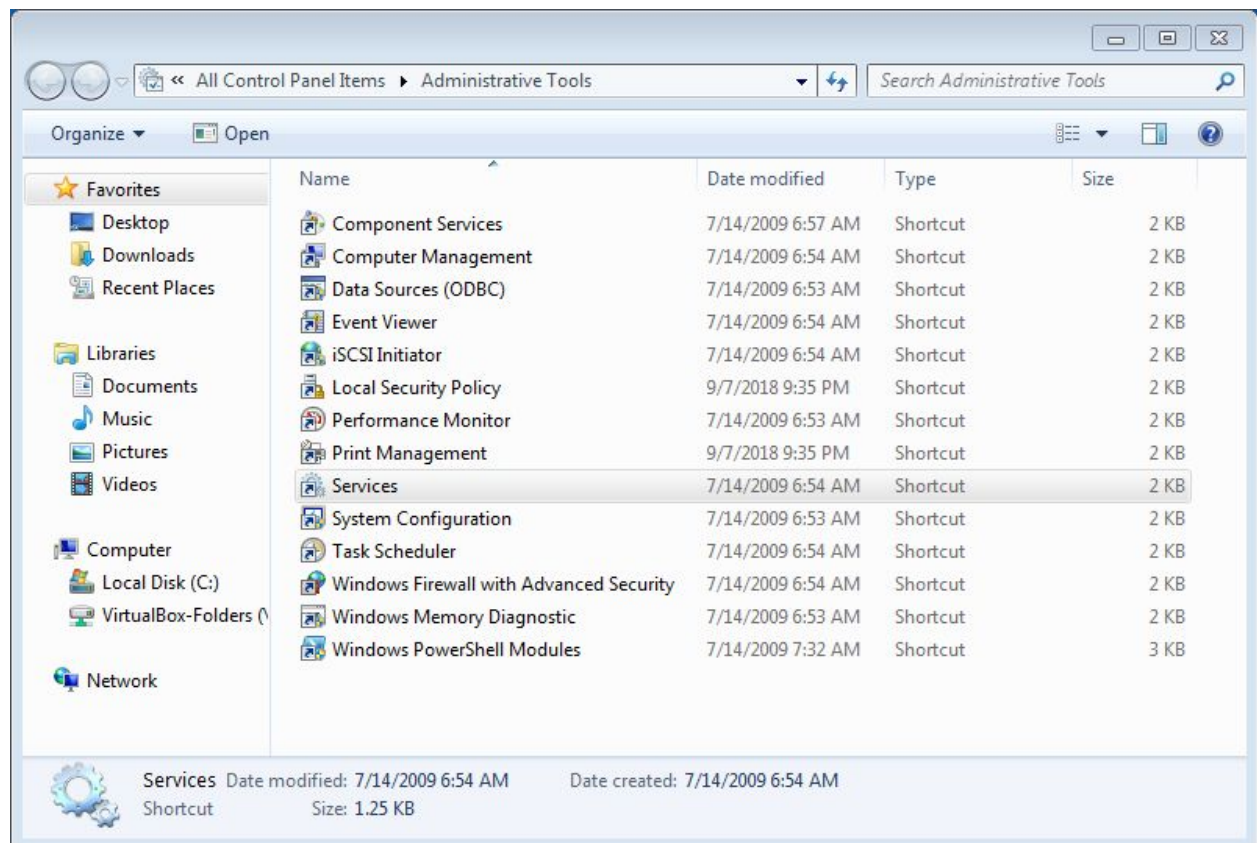
Ukoliko se desi da se prilikom instalacija pojavi greška kao što je prikazana na gornjoj slici potrebno je instalirati *Visual C++ Redistributable for Visual Studio 2012 Update 4* koji se nalazi na linku <https://www.microsoft.com/en-us/download/details.aspx?id=30679>.

Za verziju Windows 10, Microsoft Visual C++ Redistributable možete preuzeti na linku

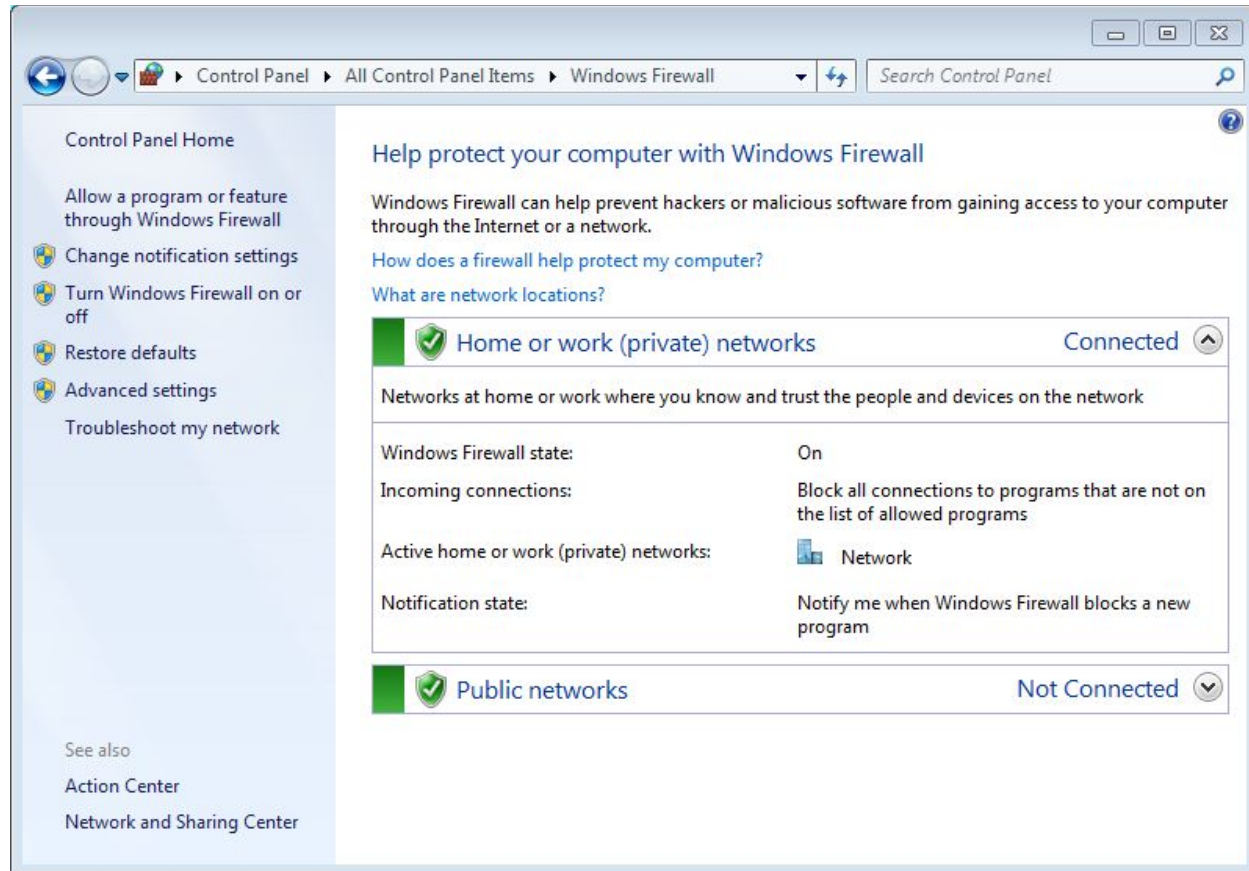
<https://www.itechtics.com/microsoft-visual-c-redistributable-versions-direct-download-links/>

## Štampač ne štampa nalepnice

Pre svega treba proveriti da li je servis LISLabelPrinter pokrenut na Start -> Control Panel -> Administrative Tools -> Services, kao što je prikazano na sledećoj slici.

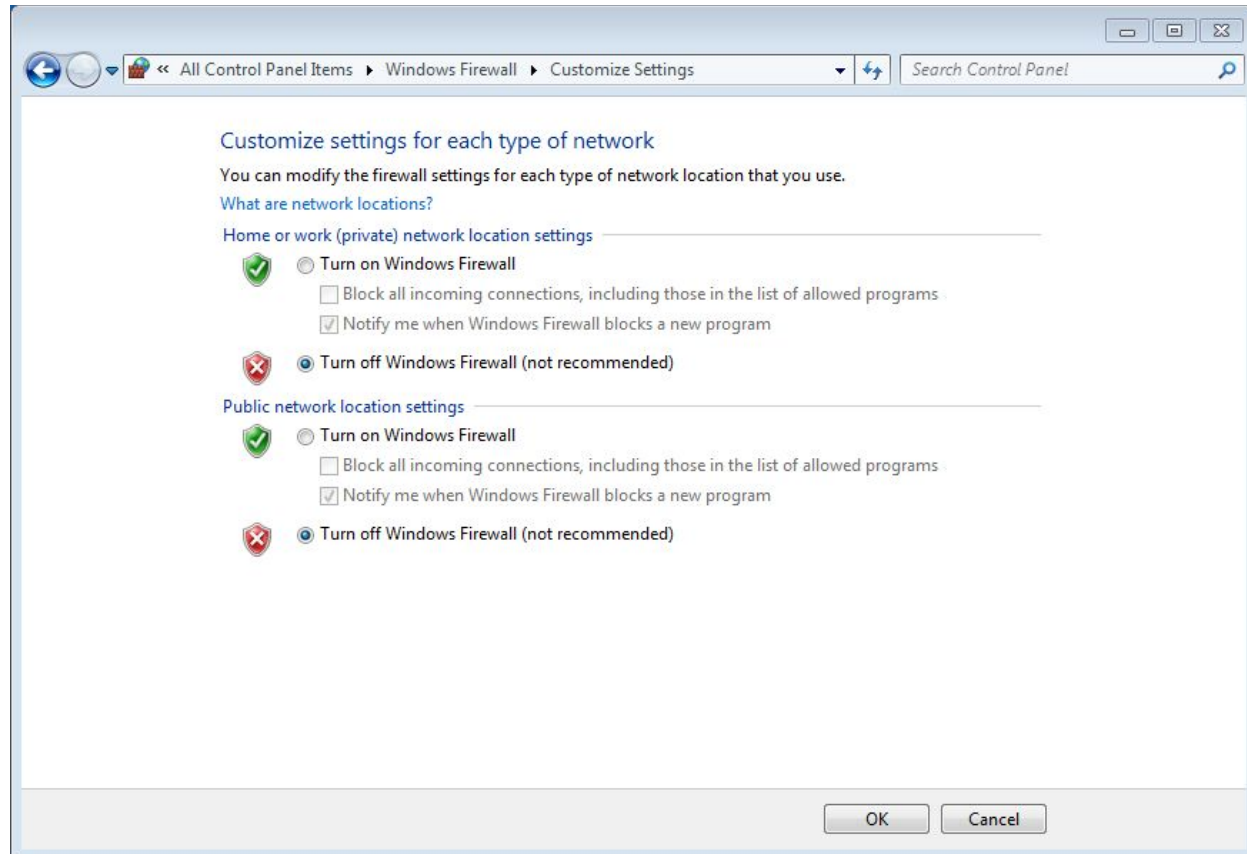


Kada su podešavanja usklađena sa podešavanjima LIS-a ukoliko štampač ne štampa nalepnice treba proveriti da li je Firewall isključen na računaru, a ako nije potrebno ga ja isključiti.

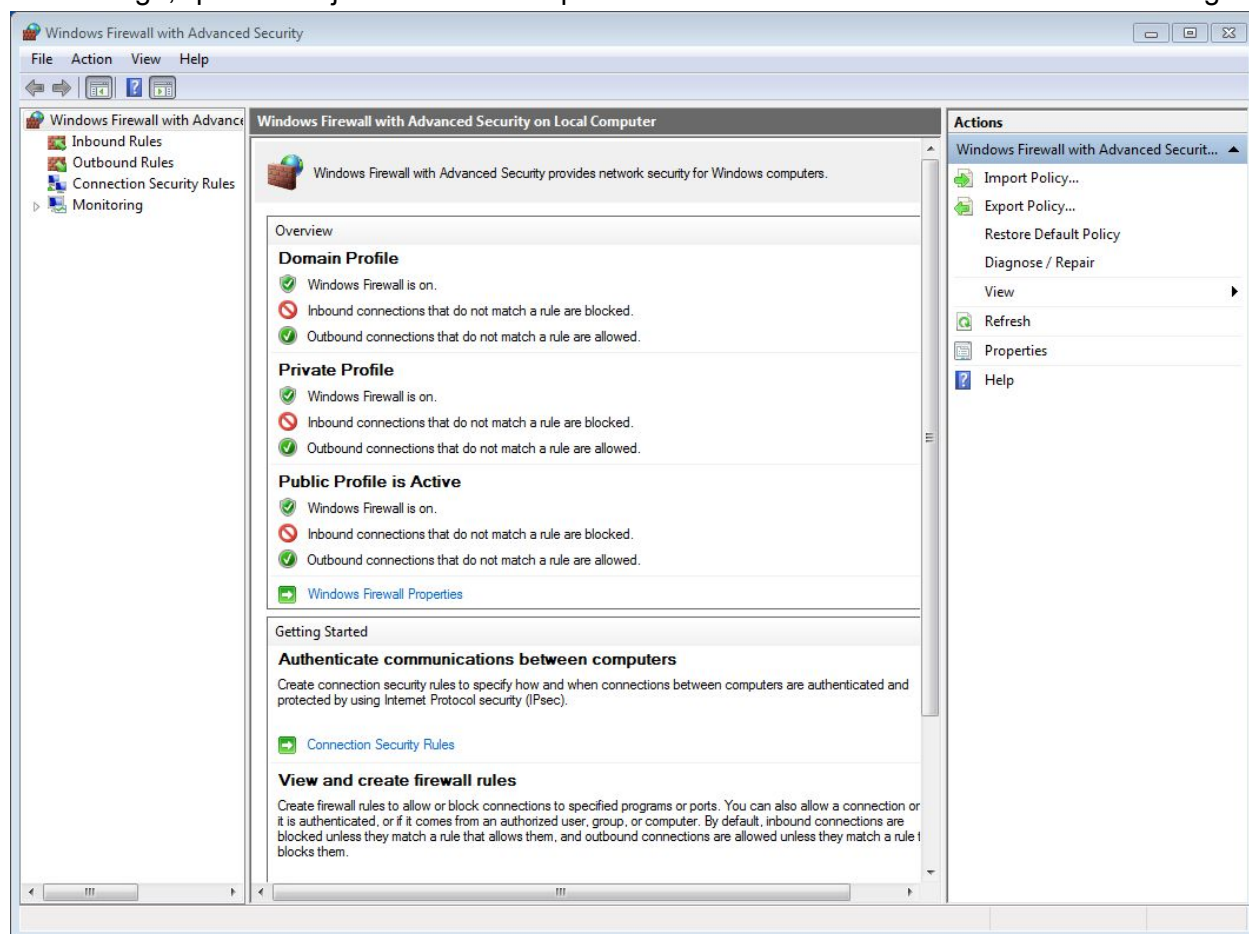




Potrebno je kliknuti na "Turn Windows Firewall on or off" i isključiti Firewall kao što je prikazano na sledećoj slici.



Nakon toga, potrebno je vratiti se na prethodni ekran i kliknuti na “Advanced settings”.



I tu je potrebno ugasiti Firewall klikom na “Windows Firewall Properties” i podesiti podešavanja kao na sledećoj slici.

